

## Un projet de santé durable

Les travaux de la future Maison de Santé aux Toupets ont démarré début janvier. Un projet de réhabilitation de l'existant en adéquation avec les engagements de la Ville en faveur de la transition énergétique.



Installée dans l'ancienne crèche des Lapinous, la Maison de Santé, accueillera en septembre prochain 13 professionnels de santé dans des locaux de 400 M<sup>2</sup> totalement réaménagés et répondant aux enjeux énergétiques.

L'enveloppe du bâtiment va être entièrement isolée, les menuiseries en bois et simple vitrage vont être remplacées par des portes vitrées à rupture de ponts thermiques en aluminium et double vitrage, des radiateurs avec robinets thermostatiques et régulation par zone vont être installés, l'éclairage à tube fluorescent particulièrement énergivore (28W/m<sup>2</sup>) sera supprimé pour des dalles LED à faible consommation (7W/m<sup>2</sup>), la ventilation simple flux autogérable sera changée pour une VMC double flux. L'ensemble de ces mesures devraient permettre d'atteindre une réduction de 59 % des consommations d'énergie.

Après les travaux de démolition et de gros œuvre, l'agencement des locaux, le passage des câbles pour l'électricité et des tuyaux pour le chauffage et la plomberie sont actuellement en cours de réalisation. La réception du chantier est prévue pour fin juin.

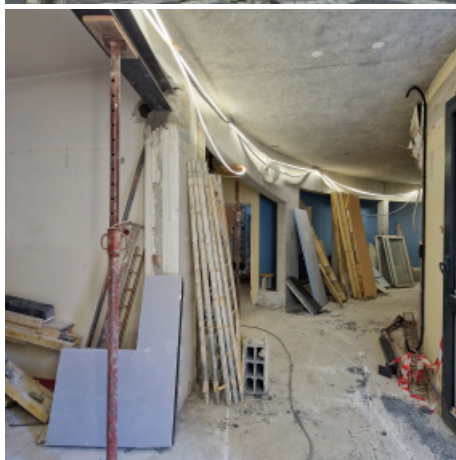
## En chiffres

# Des locaux de 400 m<sup>2</sup>

# 59 % de réduction des consommations d'énergie attendus

# 13 professionnels de santé :

- 8 médecins dont 1 pédiatre
- 1 orthophoniste
- 1 psychologue
- 1 sage-femme
- 1 ostéopathe
- 1 infirmière





Liens utiles

[UNE MAISON DE SANTÉ POUR PRENDRE SOIN DE VOUS !](#)  
[DES SOINS DE QUALITÉ POUR TOUS !](#)